



ЦЕНТР БЕЗОПАСНОСТИ
ОХРАНА ПОМЕЩЕНИЙ

РЕАЛИЗАЦИЯ ПРОЕКТА
«УМНАЯ ЖЕЛЕЗНОДОРОЖНАЯ СТАНЦИЯ»

«УМНАЯ ЖЕЛЕЗНОДОРОЖНАЯ СТАНЦИЯ»

КОНЦЕПЦИЯ УПРАВЛЕНИЯ «УМНОЙ ЖЕЛЕЗНОДОРОЖНОЙ СТАНЦИЕЙ»
ПРЕДПОЛАГАЕТ ОБЪЕДИНЕНИЕ МНОГОЧИСЛЕННЫХ СИСТЕМ ПО
УПРАВЛЕНИЮ ИНФРАСТРУКТУРЫ В РАМКАХ ОДНОГО ЦЕНТРА
УПРАВЛЕНИЯ.



НА БАЗЕ СИСТЕМЫ ЦАСПИ УЖЕ РЕАЛИЗОВАНО ПОСТРОЕНИЕ «УМНЫХ» ПАССАЖИРСКИХ СТАНЦИЙ»
В Г. САНКТ-ПЕТЕРБУРГ И ЛЕНИНГРАДСКОЙ ОБЛАСТИ

ЦАСПИ ПРЕДЛАГАЕТ :

В ОДНОМ ПРИБОРЕ:

- ВСЕ СИСТЕМЫ БЕЗОПАСНОСТИ
- ВСЕ СИСТЕМЫ УПРАВЛЕНИЯ АВТОМАТИКОЙ

ЦЕНТРАЛИЗОВАННЫЙ МОНИТОРИНГ:

- ИЗ ЕДИНОГО ДИСПЕТЧЕРСКОГО ЦЕНТРА
- С ОДНОГО АВТОНОМНОГО АРМА
- С ЛИЧНОГО МОБИЛЬНОГО ПРИЛОЖЕНИЯ

ПЕРЕДАЧА ИНФОРМАЦИИ ПРОИЗВОЛЬНОГО СОДЕРЖАНИЯ

СПИ ЦАСПИ ПРЕДЛАГАЕТСЯ, КАК БАЗОВАЯ МНОГОФУНКЦИОНАЛЬНАЯ СИСТЕМА ДЛЯ ГОРОДСКОГО ЦЕНТРА УПРАВЛЕНИЯ, КОТОРАЯ НА ПРОТЯЖЕНИИ 10 ЛЕТ УСПЕШНО ДЕМОНСТРИРУЕТ СВОИ ВОЗМОЖНОСТИ.

РЕАЛИЗОВАННЫЕ ВОЗМОЖНОСТИ СИСТЕМЫ

- ОБЕСПЕЧИВАЕТ ФУНКЦИЮ ПЕРЕДАЧИ ИЗВЕЩЕНИЙ О ПОЖАРЕ ОТ ОПС ЦАСПИ И ИНЫХ ПРОИЗВОДИТЕЛЕЙ НА БОЛЕЕ ЧЕМ 4000 ОБЪЕКТАХ ЗАЩИТЫ;
- ПЕРЕДАЁТ ИНФОРМАЦИЮ В СИСТЕМУ-112 ЛЕНИНГРАДСКОЙ ОБЛАСТИ;
- ВЫПОЛНЯЕТ ТРЕБОВАНИЯ СИСТЕМЫ ПАССАЖИР-КАССИР С ЗАПИСЬЮ ПЕРЕГОВОРОВ И ДИСТАНЦИОННЫМ ПРОСЛУШИВАНИЕМ В ОАО «РЖД»;
- ДИСТАНЦИОННО ТРАНСЛИРУЕТ РЕКЛАМНЫЕ РОЛИКИ;
- ПРЕДОСТАВЛЯЕТ ПРЯМОЙ КАНАЛ СВЯЗИ МЕЖДУ ИНФОРМАЦИОННЫМИ СТОЙКАМИ НА Ж/Д ПЛАТФОРМАХ И ДИСПЕТЧЕРСКИМ ЦЕНТРОМ;
- ОБЕСПЕЧИВАЕТ ФУНКЦИОНАЛ СИСТЕМ СКУД, ВИДЕОНАБЛЮДЕНИЯ, ОПС, ДОМОФОНИИ И ДРУГИХ СИСТЕМ НА ОБЪЕКТАХ НЕДВИЖИМОСТИ;
- ВЫВОД РАСПИСАНИЯ И ИНФОРМАЦИИ НА ТАБЛО И ТЕЛЕВИЗОРЫ НА СТАНЦИИ ОАО «РЖД».



РЕАЛИЗАЦИЯ УМНОЙ ЖЕЛЕЗНОДОРОЖНОЙ СТАНЦИИ

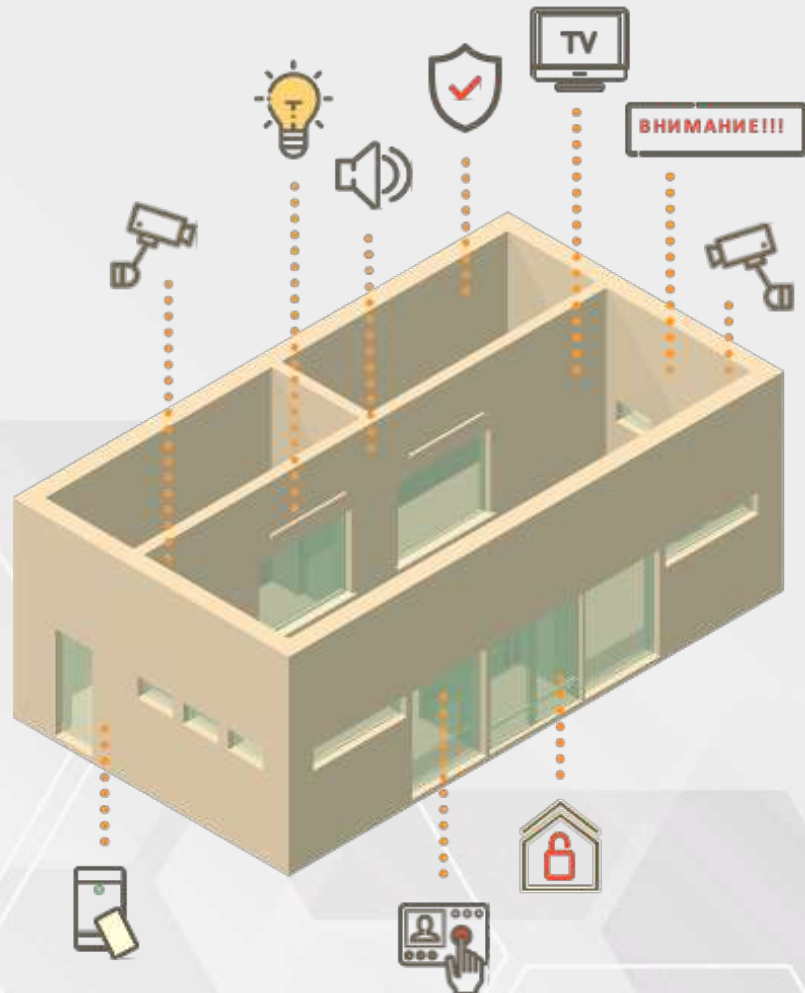


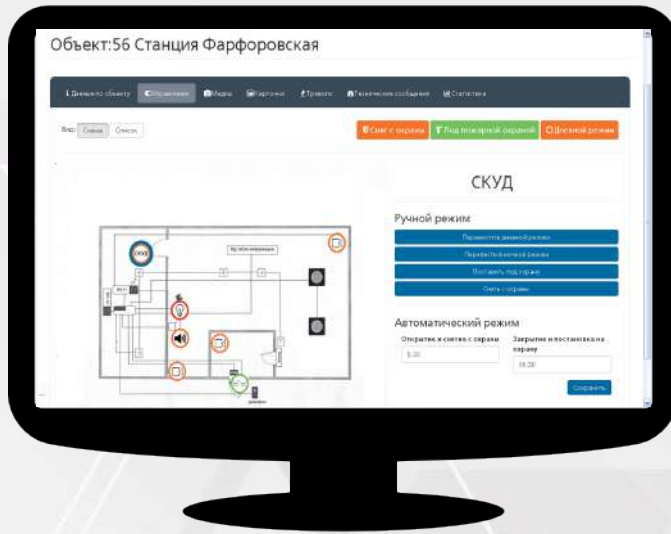
СХЕМА «УМНОЙ» Ж/Д СТАНЦИИ

Возможности системы “Умный вокзал” на базе одного прибора “Новолет” системы ЦАСПИ:

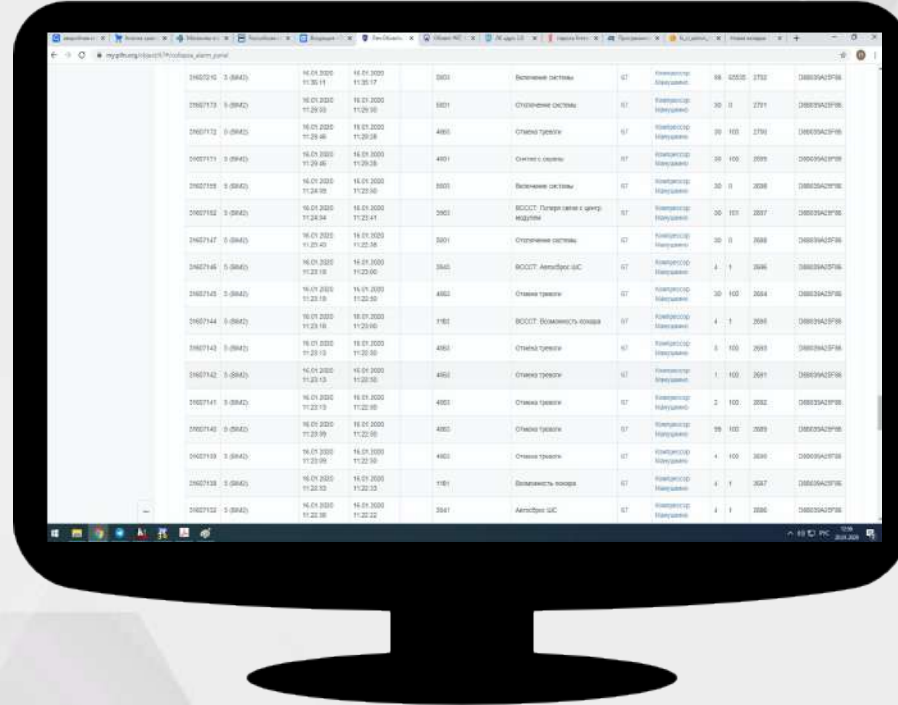
- охранно-пожарная сигнализация с функциями управления пожарной автоматикой;
- круглосуточное видеонаблюдение с выводом информации в диспетчерский центр и на устройства пользователей, имеющие доступ в интернет;
- контроль и управление системами электро- и теплоснабжения здания вокзала;
- удаленное управление доступом в здание вокзала с программированием режима открытия/закрытия;
- канал экстренной связи с диспетчером;
- речевое и текстовое информирование и оповещение пассажиров, в том числе с использованием сервиса IP-телефонии.

ЛИЧНЫЙ КАБИНЕТ

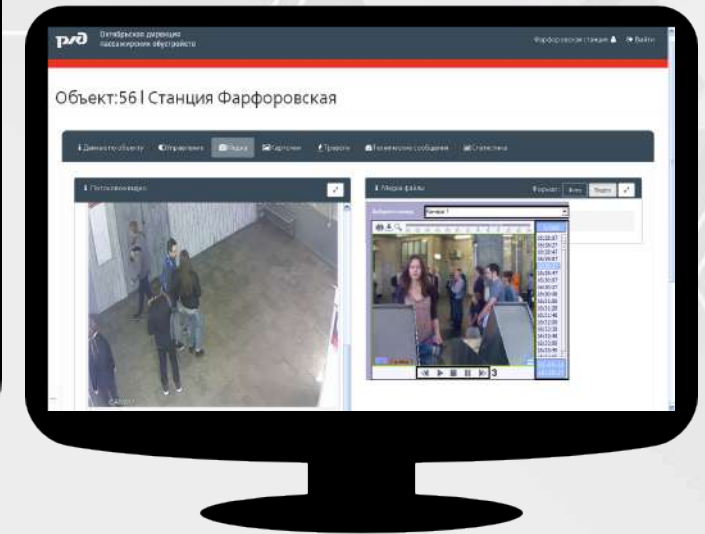
УПРАВЛЕНИЕ СКУД,
УПРАВЛЕНИЕ ОСВЕЩЕНИЕМ
И АВТОМАТИКОЙ



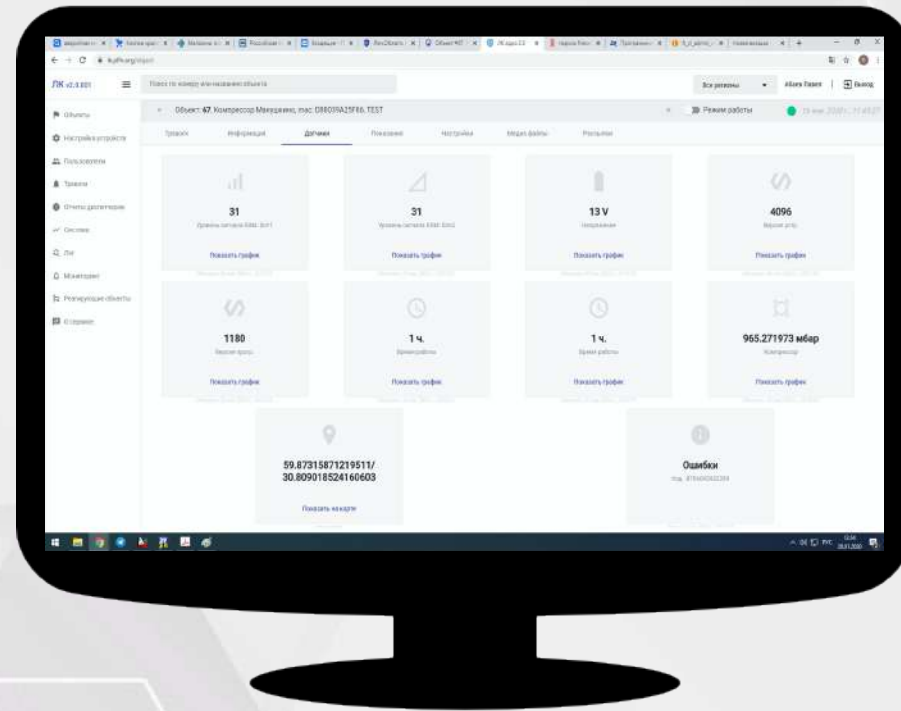
ПРОСМОТР ТРЕВОЖНЫХ СОБЫТИЙ



ПРОСМОТР ЗАПИСЕЙ КАМЕР
ВИДЕОНАБЛЮДЕНИЯ

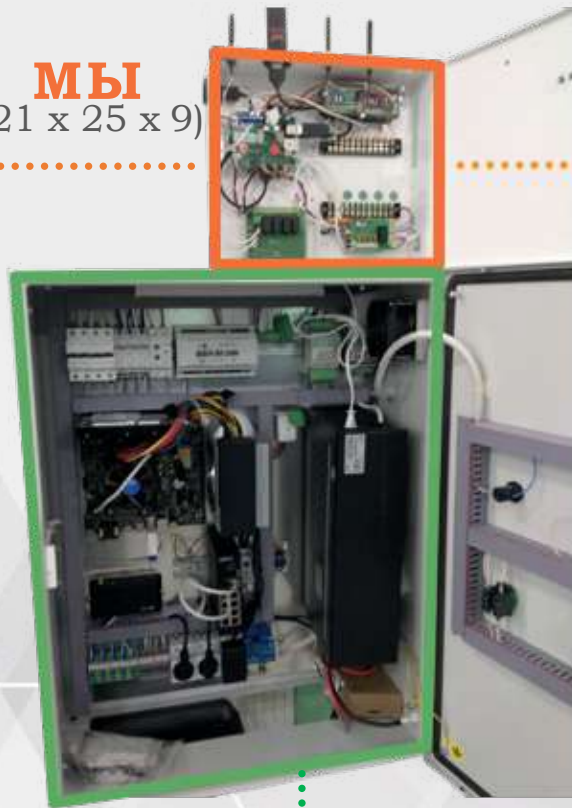


АНАЛИТИКА

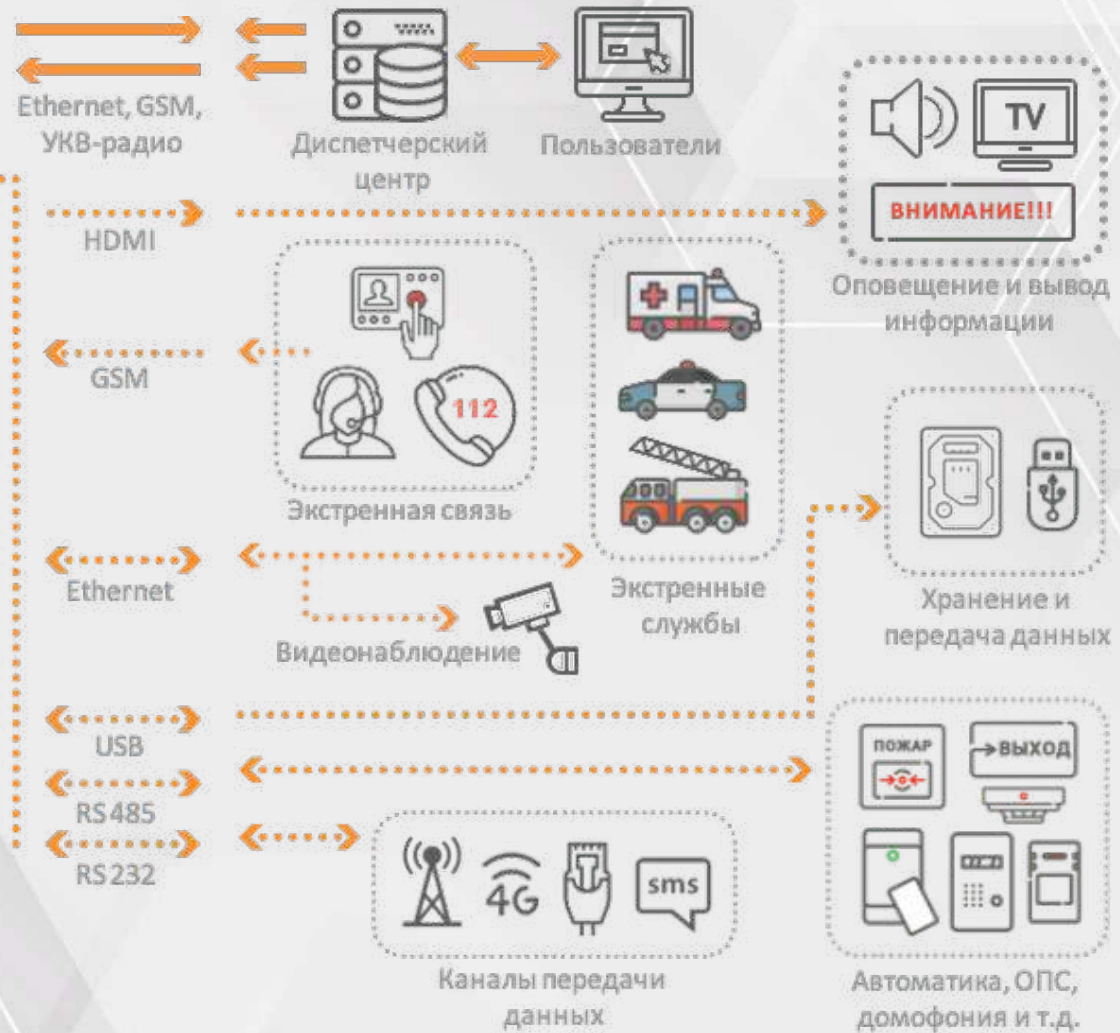


“ТАК ДЕЛАЮТ ДРУГИЕ. МЫ ПРЕДЛАГАЕМ ИНАЧЕ.”

МЫ
(21 x 25 x 9)



“ДРУГИЕ ИСПОЛЬЗУЕМЫЕ
РЕШЕНИЯ” (60 x 80 x 30)



НОВОЛЁТ. КАНАЛЫ ПЕРЕДАЧИ ДАННЫХ

ПРИБОРЫ С ТЕХНОЛОГИЕЙ «УМНЫЙ ДОМ» НОВОЛЁТ И АУ ЦАСПИ 4 ПЕРЕДАЮТ ИНФОРМАЦИЮ ПО СЛЕДУЮЩИМ ЛИНИЯМ СВЯЗИ :

- ПРОВОДНОЙ ETHERNET;
 - GSM-КАНАЛЫ (4/3 G, ДО 2-Х КАНАЛОВ GPRS, CSD, SMS);
 - УКВ-РАДИОКАНАЛ (ЧАСТОТЫ 460-470 МГц, 433 МГц).
-

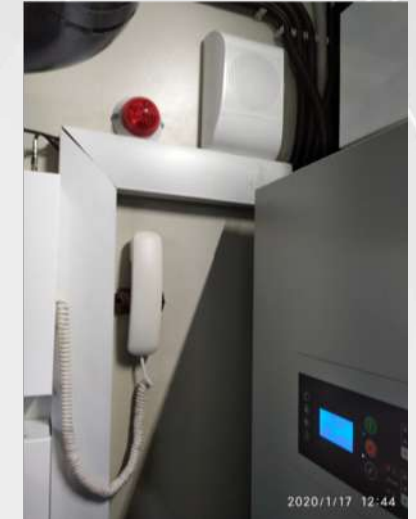
РЕАЛИЗАЦИЯ ПРОЕКТА ПО ДИСТАНЦИОННОМУ УПРАВЛЕНИЮ КОМПРЕССОРНЫМ ОБОРУДОВАНИЕМ В РАМКАХ РАЗВИТИЯ ЦИФРОВЫХ ТЕХНОЛОГИЙ

ПЕРЕЧЕНЬ СТАТИСТИЧЕСКИХ ДАННЫХ ПО ХАРАКТЕРИСТИКАМ И ПАРАМЕТРАМ РАБОТЫ ОБОРУДОВАНИЯ:

- КОНТРОЛЬ ДАВЛЕНИЯ НА ВЫХОДЕ
- ВНУТРЕННЕЕ ДАВЛЕНИЕ
- ДИФФЕРЕНЦИАЛЬНОЕ ДАВЛЕНИЕ
- ДИФФЕРЕНЦИАЛЬНОЕ ДАВЛЕНИЕ НА ФИЛЬТРЕ СЕПОРАТОРЕ
- ТОК ОСНОВНОГО ДВИГАТЕЛЯ И ТОК ДВИГАТЕЛЯ ВЕНТИЛЯТОРА
- ОБЩЕЕ ВРЕМЯ РАБОТЫ
- ВРЕМЯ ВО ВКЛЮЧЕННОМ СОСТОЯНИИ (ВКЛЮЧЕН + ГОРЯЧИЙ РЕЗЕРВ)
- ВРЕМЯ РАБОТЫ ПОД НАГРУЗКОЙ
- ВРЕМЯ РАБОТЫ БЕЗ НАГРУЗКИ

ПЕРЕВОД СТРЕЛОК ОСУЩЕСТВЛЯЕТСЯ УДАЛЁННО:

- В АВТОМАТИЧЕСКОМ РЕЖИМЕ
- ПО РАСПИСАНИЮ

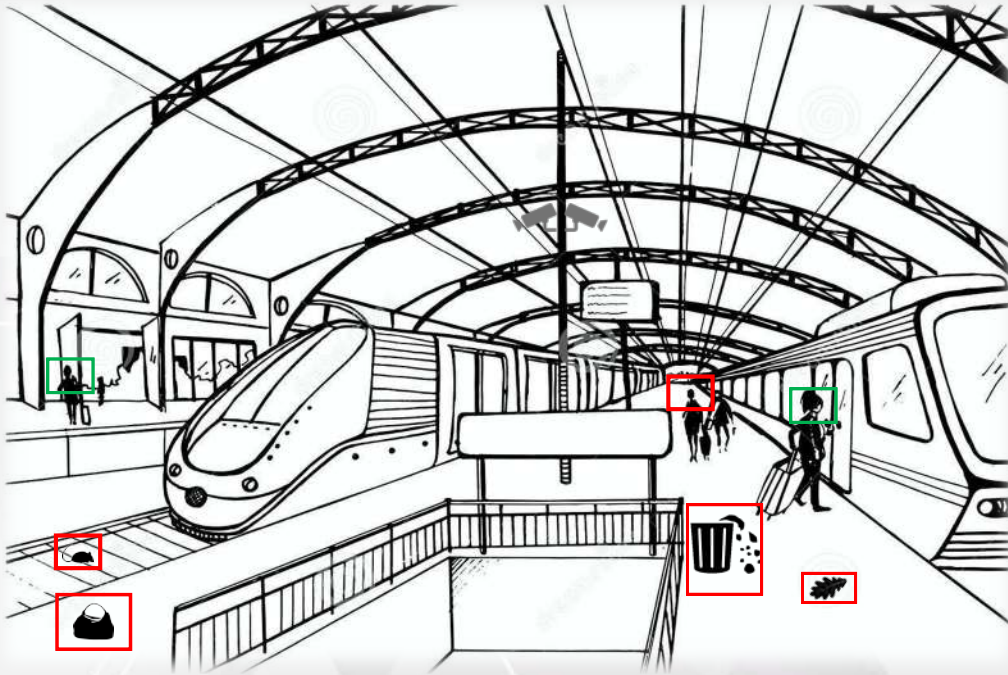


МОДЕРНИЗАЦИЯ ИНФОРМАЦИОННОГО ТАБЛО

- УДАЛЁННОЕ ИЗМЕНЕНИЕ РАСПИСАНИЯ
- ВЫВОД РАЗЛИЧНОЙ ИНФОРМАЦИИ НА ТАБЛО (ПРЕДУПРЕЖДЕНИЯ ОТ МЧС, ПРОГНОЗ ПОГОДЫ, РЕКЛАМА И Т.Д.)
- АНТИВАНДАЛЬНЫЙ КОРПУС
- СЪЁМНЫЙ КОРЫЗЁК
- ВНУТРЕННЯЯ КЛИМАТИЧЕСКАЯ СИСТЕМА
- КАМЕРА ВИДЕОНАБЛЮДЕНИЯ
- НАДЁЖНОЕ КРЕПЛЕНИЕ

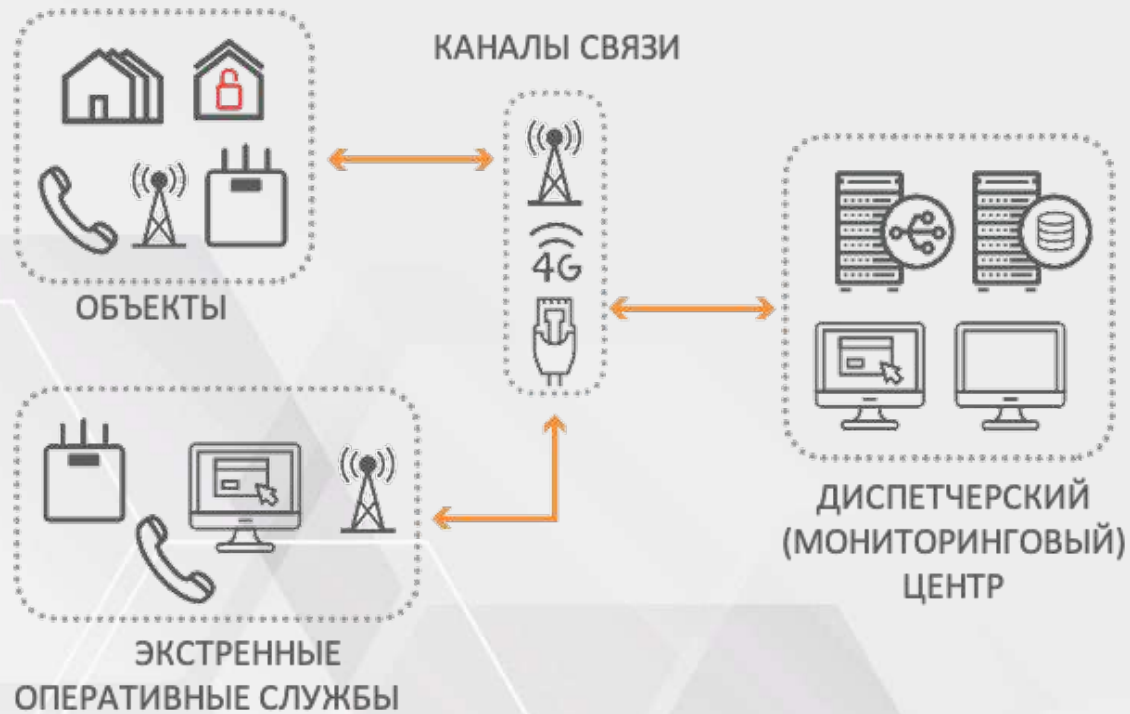


АНАЛИТИЧЕСКАЯ СИСТЕМА ВИДЕОНАБЛЮДЕНИЯ



- ИНТЕЛЕКТУАЛЬНАЯ СИСТЕМА РАСПОЗНОВАНИЯ ЛИЦ
 - СИСТЕМА ДЕТЕКЦИИ И ОБРАБОТКИ ЛИЦ
 - ОБНАРУЖЕНИЕ ЗАБЫТЫХ ВЕЩЕЙ
 - ОБНАРУЖЕНИЕ НЕКАЧЕСТВЕННОЙ УБОРКИ
 - ОБНАРУЖЕНИЕ ПОСТОРОННИХ ЛИЦ, ЖИВОТНЫХ В ЗАПРЕТНОЙ ЗОНЕ
 - ПОДСЧЁТ ПАССАЖИРОПОТОКА
-

ПОМОЩЬ В РЕАЛИЗАЦИИ ПОСТРОЕНИЯ ДИСПЕТЧЕРСКИХ ЦЕНТРОВ



- ДИСПЕТЧЕРСКИЙ (МОНИТОРИНГОВЫЙ) ЦЕНТР
- АВТОНОМНЫЙ АРМ
 - НА БАЗЕ MS SQL (EXPRESS)
 - НА СУБД POSTGRESQL
 - НА БАЗЕ MYSQL
- МОБИЛЬНОЕ ПРИЛОЖЕНИЕ

РАБОТА ДИСПЕТЧЕРОВ ЦЕНТРА УПРАВЛЕНИЯ И МОНИТОРИНГА



- ИНТУИТИВНОЕ ДИСТАНЦИОННОЕ УПРАВЛЕНИЕ АВТОМАТИКОЙ ОБЪЕКТОВ (УПРАВЛЕНИЕ ДВЕРЯМИ, ВИДЕОКАМЕРАМИ, СВЕТОМ, И ДРУГИМ ОБОРУДОВАНИЕМ);
 - АНАЛИЗ СОСТОЯНИЯ АВТОМАТИКИ (ПОЛУЧЕНИЕ ИНФОРМАЦИИ О СОСТОЯНИИ ЭВАКУАЦИОННЫХ ВЫХОДАХ, О НЕИСПРАВНОСТИ ОБОРУДОВАНИЯ);
 - ДИСТАНЦИОННОЕ УЧАСТИЕ В РАЗРЕШЕНИИ ЧРЕЗВЫЧАЙНЫХ СИТУАЦИЙ НА ОБЪЕКТАХ (ИСПОЛЬЗОВАНИЕ IP-ТЕЛЕФОНИИ ДЛЯ УПРАВЛЕНИЯ);
 - ОБРАБОТКА ВХОДЯЩИХ ТРЕВОЖНЫХ СИГНАЛОВ И КОНТРОЛЬ ИХ АВТОМАТИЧЕСКОЙ ПЕРЕАДРЕСАЦИИ В ЭКСТРЕННЫЕ ОПЕРАТИВНЫЕ СЛУЖБЫ;
 - УПРАВЛЕНИЕ ПОДКЛЮЧЁННЫМИ СИСТЕМАМИ, ПЕРЕДАЧА КОМАНД И АДРЕСНОЙ ИНФОРМАЦИИ.
-

ДИСПЕТЧЕРСКИЙ ЦЕНТР ПОДКЛЮЧЕННЫЙ К СПИ ЦАСПИ

ДИСПЕТЧЕРСКИЙ ЦЕНТР, ПОДКЛЮЧЁННЫЙ К СПИ ЦАСПИ,
ВАРИАНТЫ УПРАВЛЕНИЯ

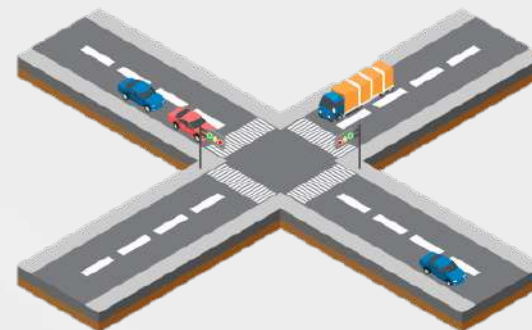


КООРДИНАЦИЯ ВЗАИМОДЕЙСТВИЯ
ЭКСТРЕННЫХ СЛУЖБ



МОНИТОРИНГ И УПРАВЛЕНИЕ
АВТОМАТИКОЙ ОБЪЕКТОВ
ЗАЩИТЫ

ОПОВЕЩЕНИЕ
ПО ЛИНИИ ГО И ЧС



УПРАВЛЕНИЕ ТЕРРИТОРИАЛЬНОЙ ИНФРАСТРУКТУРОЙ

ЛИЦЕНЗИИ И СЕРТИФИКАТЫ





(812)49-555-49

info@safeinside.ru

Санкт-Петербург, ул. 7-ая Красноармейская, 26А

4955549.ru